

SERIE ATLANTIC – T – niederohmig

Die passiven 2-Wege-Tonsäulen der AVE-Serie ATLANTIC-T mit maximierter Abstrahlfläche, wurden für eine effektive und naturgetreue Wiedergabe von Sprache und Musik entwickelt. In allen denkbaren Räumlichkeiten zeigen sie eine perfekte Symbiose in Technik und formvollendetem Design. Bestückt mit koaxialen 4"-Tieftonlautsprechern und 1"- Hochttonlautsprechern ist die Wiedergabetreue auch im unteren Frequenzbereich von erhabener Dynamik und Klangfülle.

Dank dieser Charakteristik und der beachtlichen Leistung gelten die Tonsäulen der Serie ATLANTIC-T als ein System der Klasse A.

Zur Fest-Installation sind auf der Ober- und Unterseite jeweils ein M6-Innengewinde vorhanden, auf der Rückseite zwei auf der gesamten Länge durchgehende Nute für Nutzensteine M6 oder M8.

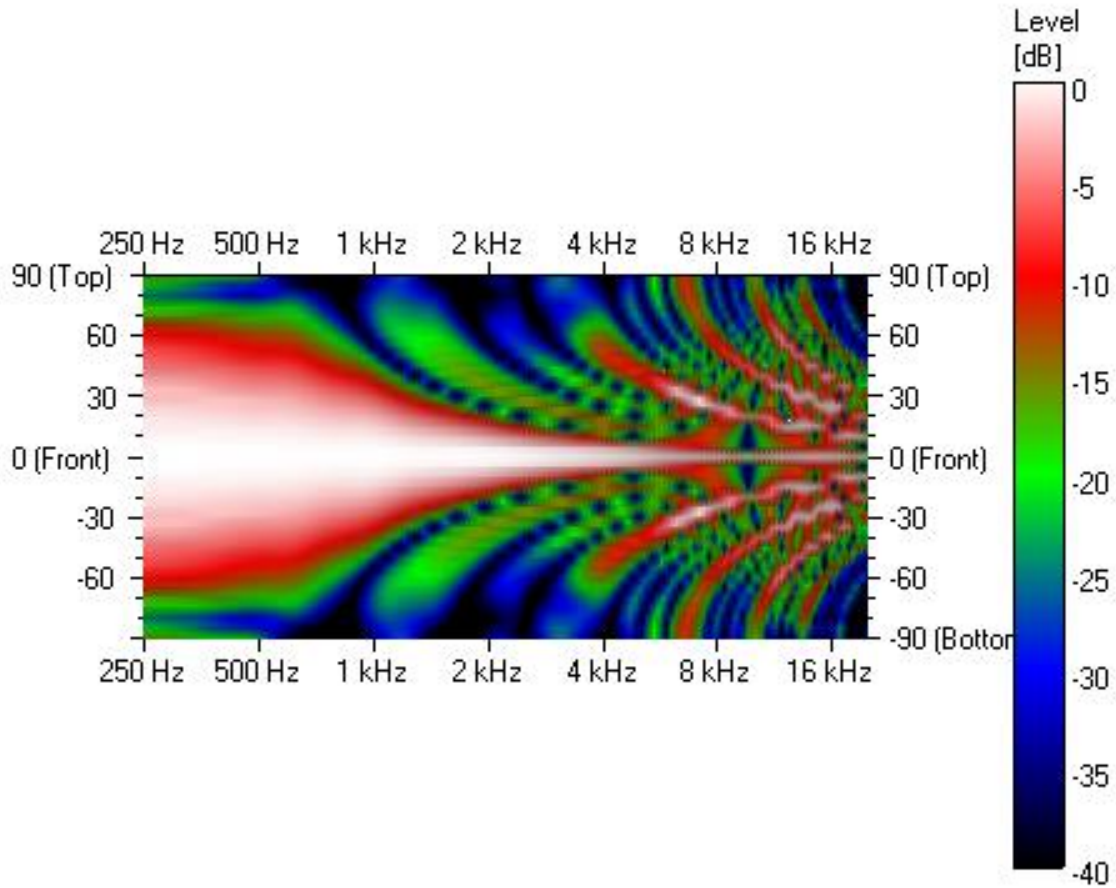
Die Tonsäulen sind in der Version ATLANTIC-TS auch in 100 V-Technologie erhältlich.

Lieferbar in allen RAL und DB-Farben, andere Farben auf Anfrage

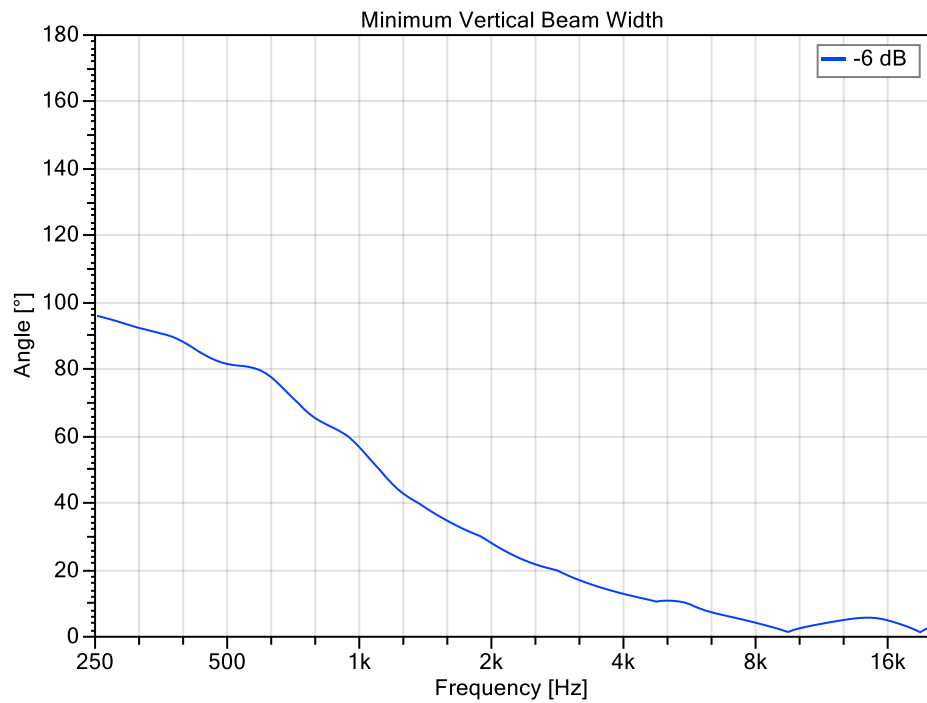
TECHNISCHE DATEN

	T 04LZ	T 08LZ	T 12LZ	T 16LZ
Anzahl der Lautsprecher	4	8	12	16
Lautsprechersystem	Koaxial	Koaxial	Koaxial	Koaxial
Tieftöner	4"	4"	4"	4"
Tieftönermagnet	Ferrit	Ferrit	Ferrit	Ferrit
Hochtöner	Kalotte 1"	Kalotte 1"	Kalotte 1"	Kalotte 1"
Hochtönermagnet	Neodym	Neodym	Neodym	Neodym
Frequenzgang	100-20 kHz	100-20 kHz	100-20 kHz	100-20 kHz
Impedanz	8/16 ohm	4/16 ohm	10 ohm	8 ohm
Nominalleistung AES	180 W (mit rosa Rauschen, 6 dB Scheitelfaktor)	360 W (mit rosa Rauschen, 6 dB Scheitelfaktor)	540 W (mit rosa Rauschen, 6 dB Scheitelfaktor)	720 W (mit rosa Rauschen, 6 dB Scheitelfaktor)
Dauerbelastbarkeit	360 W (3 dB größer als Nennleistung)	720 W (3 dB größer als Nennleistung))	1080 W (3 dB größer als Nennleistung)	1440 W (3 dB größer als Nennleistung)
Nominal SPL @ 1W/1m	95 dB	97 dB	99 dB	100 dB
Max SPL @ Nennbelastbarkeit/1m	114 dB	116 dB	118 dB	120 dB
Horizontaler Abstrahlwinkel	100° (-6 dB Durchschnitt 500 Hz bis 8 kHz)	100° (-6 dB Durchschnitt 500 Hz bis 8 kHz)	100° (-6 dB Durchschnitt 500 Hz bis 8 kHz)	100° (-6 dB Durchschnitt 500 Hz bis 8 kHz)
Vertikaler Abstrahlwinkel	38° (-6 dB Durchschnitt 500 Hz bis 8 kHz)	20° (-6 dB Durchschnitt 500 Hz bis 8 kHz)	14° (-6 dB Durchschnitt 500 Hz bis 8 kHz)	10° (-6 dB Durchschnitt 500 Hz bis 8 kHz)
Gehäusematerial	Aluminium	Aluminium	Aluminium	Aluminium
Höhe	552 mm	974 mm	1394 mm	1814 mm
Breite	122 mm	122 mm	122 mm	122 mm
Tiefe	120 mm	120 mm	120 mm	120 mm
Gewicht	4,5 kg	9,9 kg	14,5 kg	19,3 kg
Farbe	RAL 9010	RAL 9010	RAL 9010	RAL 9010

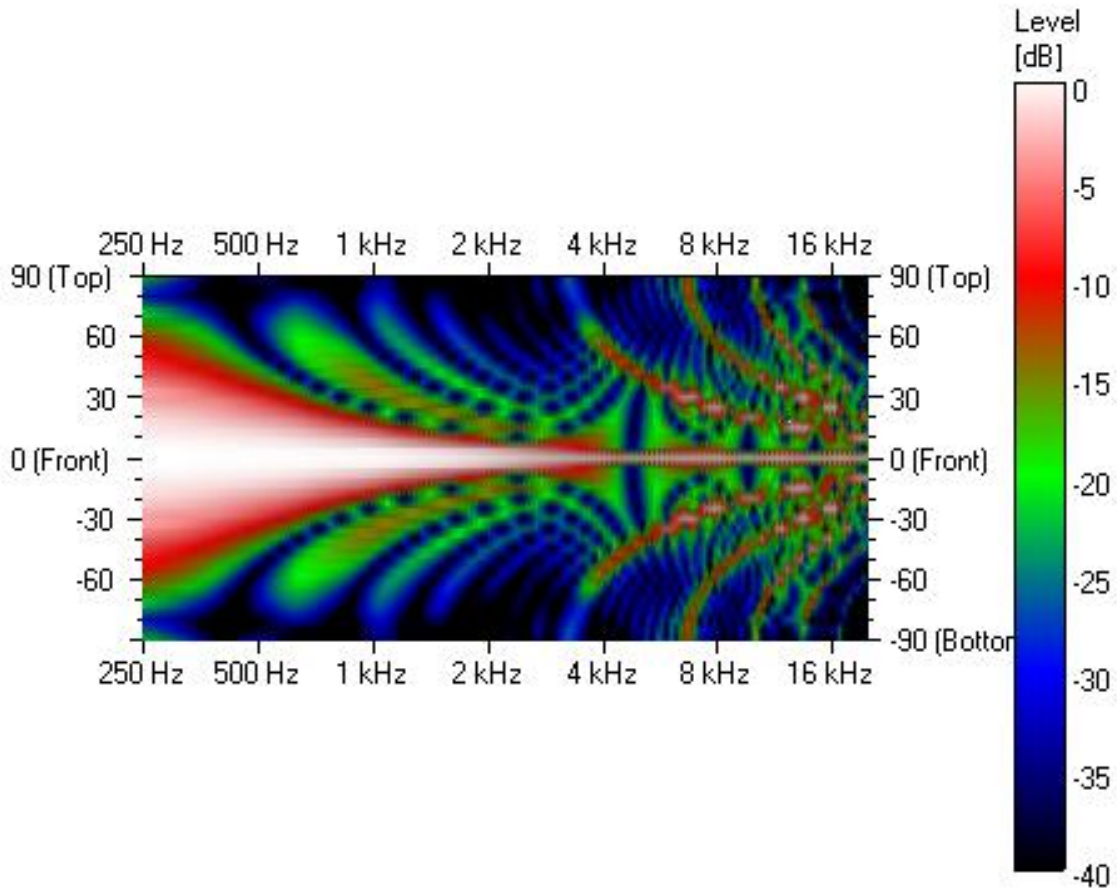
T 04LZ - VERTIKAL



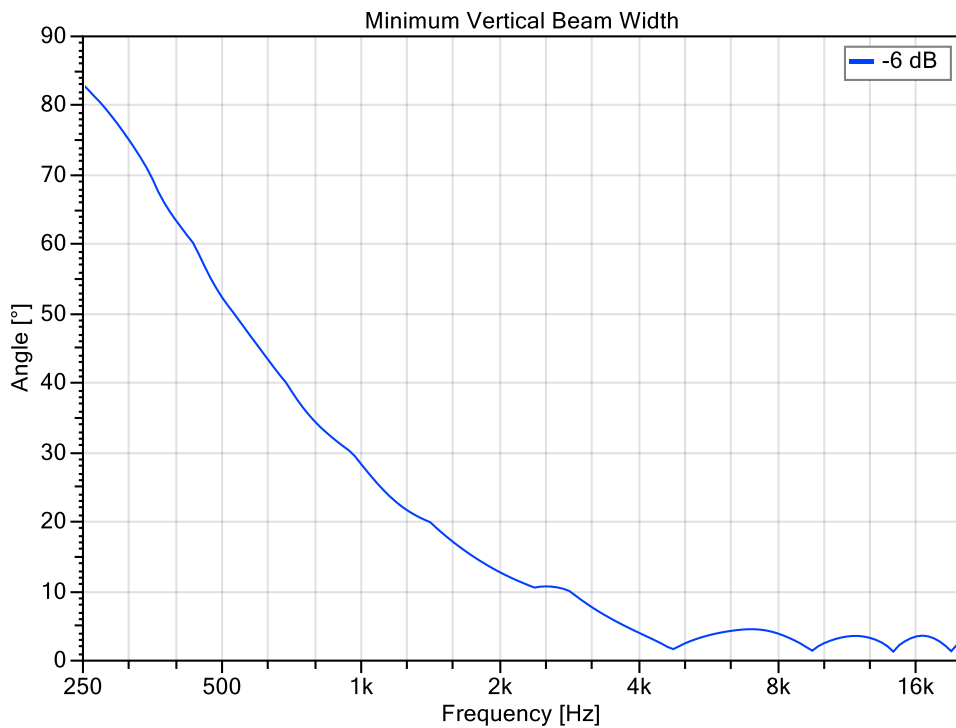
T 04LZ – VERTIKALE BEAMBREITE



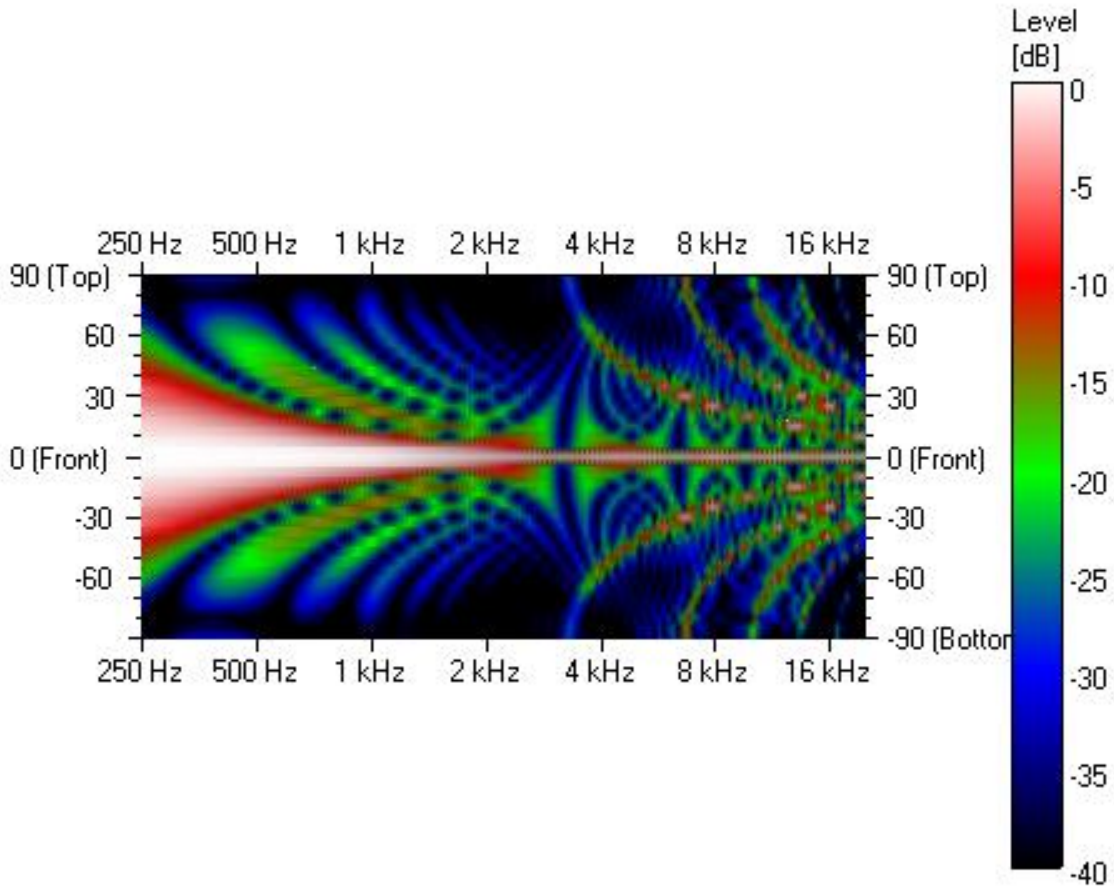
T 08LZ – VERTIKAL



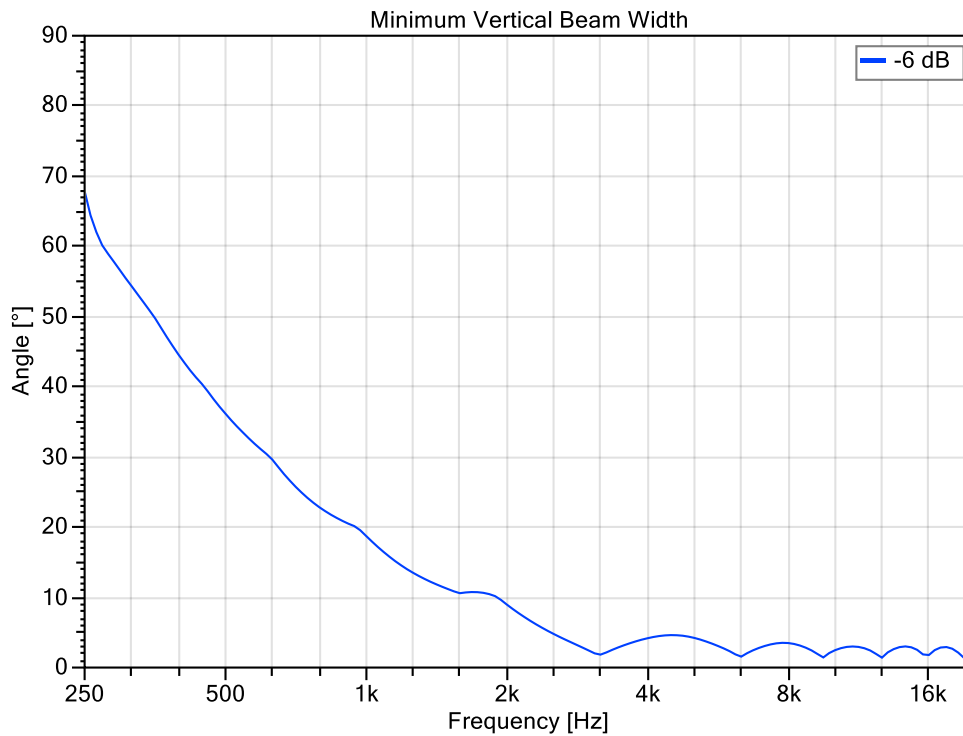
T 08LZ – VERTIKALE BEAMBREITE



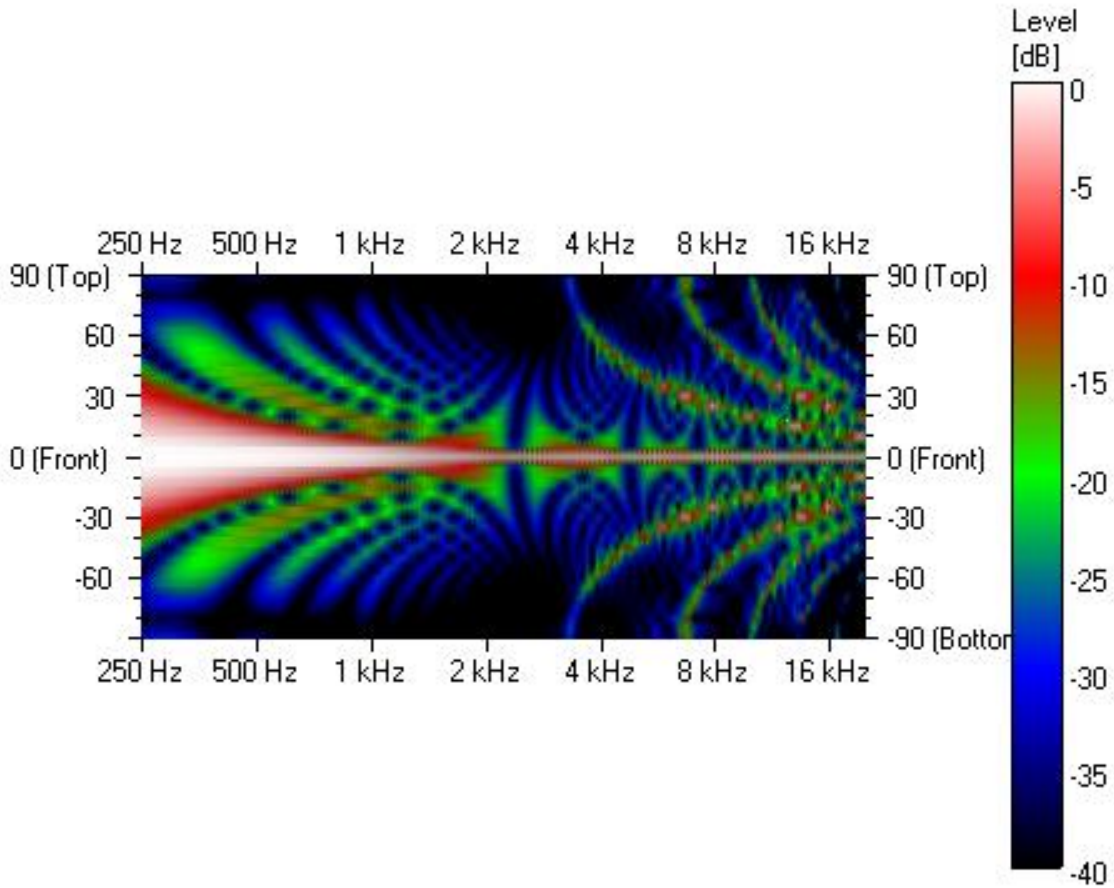
T 12LZ - VERTIKAL



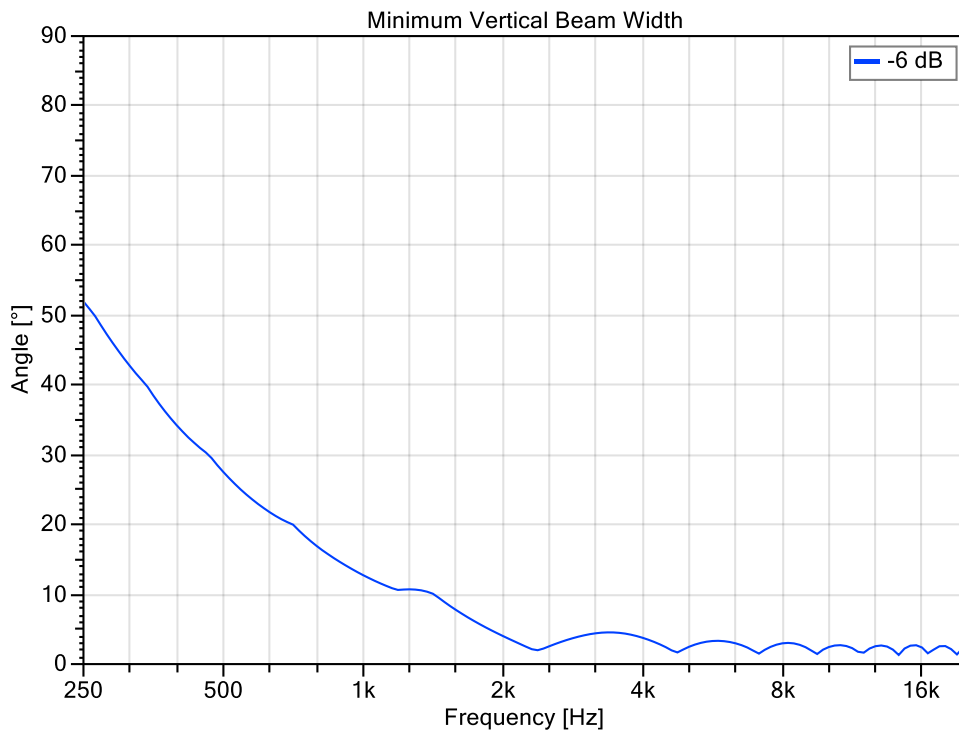
T 12LZ- VERTIKALE BEAMBREITE



T 16LZ - VERTIKAL



TS 16LZ – VERTIKALE BEAMBREITE



Hinweis

Alle Konstruktionspezifikationen, Dateien, Zeichnungen, Tabellen, Listen und anderen Dokumente werden wie besehen zur Verfügung gestellt.

Die AVE GmbH gibt keine Garantien ob ausdrücklich, stillschweigend, gesetzlich oder anderweitig in Bezug auf eingesetzte Materialien und schließt jede ausdrückliche oder stillschweigende Gewährleistung von Nichtverletzung, Marktgängigkeit und Eignung für einen bestimmten Zweck aus.

Alle Informationen wurden mit größter Sorgfalt und nach bestem Wissen zusammengestellt. Die AVE mbH übernimmt jedoch keine Verantwortung für die Folgen, die bei dem Gebrauch dieser Informationen für die Verletzung von Patenten oder anderen Rechten Dritter entstehen. Die Nutzung beinhaltet keine implizite oder anderweitige Lizenzgewährung gemäß irgendeinem Patent oder Patentrechten der AVE mbH. Die technischen Angaben können ohne vorherige Ankündigung geändert werden. Die vorliegende Ausgabe ersetzt alle vorherigen. Die Produkte der AVE mbH dürfen ohne die ausdrückliche schriftliche Genehmigung der AVE mbH auf keine Weise als kritische Komponenten eines lebenserhaltenden Geräts oder Systems eingesetzt werden.

Marken

AVE mbH, "ATLANTIC-T" und das AVE-Logo sind Marken oder eingetragene Marken der AVE mbH in Deutschland und anderen Ländern. Alle anderen Unternehmens- oder Produktbezeichnungen können Handelsmarken der assoziierten Unternehmen sein.

Copyright

© 2020 AVE mbH. Alle Rechte vorbehalten.

Zertifikate 



AVE mbH
Gustav-Rau-Straße, 6
74321 - Bietigheim-Bissingen
Germany

Telefon: +49 (0) 7142-78879-10
Fax: +49 (0) 7142-78879-18

www.ave-stuttgart.com
info@ave-stuttgart.de